

A person in a blue long-sleeved shirt and tan cargo pants stands on a large, reddish-brown rock in a vast desert landscape. Their arms are raised in a 'V' shape. The background shows rolling sand dunes and distant mountains under a clear blue sky. In the top left corner, there is a white line-art map of a region with a compass rose. In the bottom right corner, there is a small blue line-art map of a region.

# Malte Clavin

## Journalist & Adventurer

Yorckstraße 72  
10965 Berlin  
Germany

Phone +49 30 69 56 52 08  
Mobile & WhatsApp +49 172 32 35 990

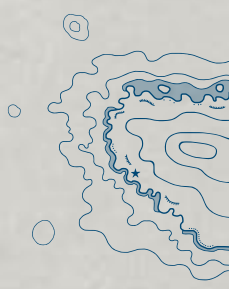
[info@malteclavin.com](mailto:info@malteclavin.com)  
[www.malteclavin.com](http://www.malteclavin.com)

January 2022





Inspiring  
stories  
in words  
and pictures



















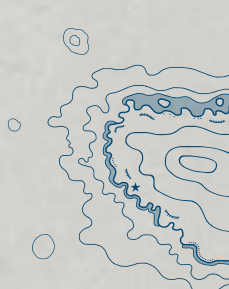
**editorial**  
**commercial**  
**inspirational**

MALTE  
CLAVIN





Status: January 2022







GEO



NATIONAL  
GEOGRAPHIC

terra  
FASZINATION UNSERER ERDE

Bild SAVEUR

globetrotter<sup>®</sup>  
Das Reisemagazin für Weltentdecker

GEO SAISON

TERRA MATER  
MAGAZIN

ADACtraveller

Business  
Punk

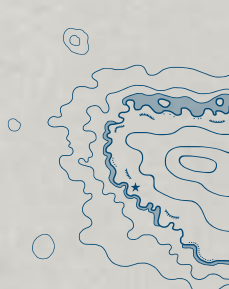
DIE ZEIT

SPIEGEL ONLINE

Publication  
selection

MALTE  
CLAVIN

examples on the  
following pages







# globetrotter

Das Reisemagazin für Weltentdecker

Switzerland's biggest travel magazine

150,000 readers

Borneo – Family adventures in the jungle

Cover story | 10 pages | text & photography

Read and download





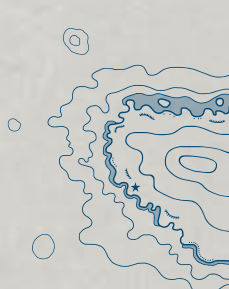


**terra**  
FASZINATION UNSERER ERDE

Germany's biggest  
nature travel magazine  
100,000 readers

**Amazon – Jungle adventures  
& tree climbing**  
Feature | 14 pages  
text & photography

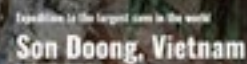
Read and download





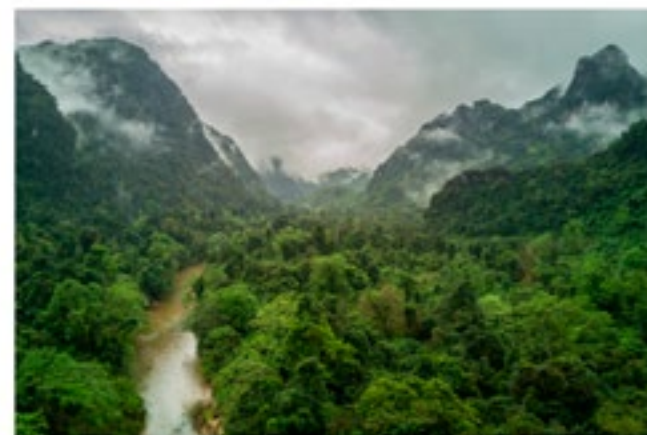


Adventure & travel magazine in 4 languages  
160,000 subscribers

 See online

After a one-hour bus ride, the movie starts to drop off at the starting point, the jet on our left lands and marches down a steadily downhill path, after about 20 minutes we arrive the first flying line for the first time. The British can guide us to Water Wilson, and your airplane, powerfully and steadily remains as it leaves the runway along. You're even there, about arriving and your lands it to leave for too much time. We'll have to cross the line again in less than 10 minutes again."

Most of us wear special waterproof boots when we experience water. I have cross-country shoes and now I ate the big girls' shoes "for" me in the lake...e.g. the rain water shoes in my shoes and a mythical squishing, noise accompany me all day long. Suddenly the terrible pictures of the drowned bear from the night before came back into my head. I hope everything goes well!



Her face is like a hawk and just above her nose, a feather with a pointy tip and velvet glow that protect us from the open-chang rocks. We climb right on my way up through huge stone blocks in the cave. This is a no-go, must feel a look down from an elevated position on our right camp. The form below appears like colorful, egg-white, in the mouth of a giant stone monster.



A sinkhole appears on the horizon, a natural well of light. The underground river has eaten a tunnel through the rock for millions of years.



the most famous we struggle for air like through huge blue-lit corridors again against the light of the process, a huge wall: white electric before our eyes, covered by a steep, slippy grid that extends vertically 200 meters at the opening of the infection... inside past plants, bushes, and trees up to 30 meters high. "This can cause a unique (but painful) experience" explains Ruffin, "in a series of cycles of burning, hot droppings and lightning" he describes each stage: "From here, it is possible to go to the ground, my hypothesis (can hardly) suggest this infection: Water out for (disease)"

Something very special in the last Olympic area are the two temples on the floor of the huge stadium, the so-called auditoriums.

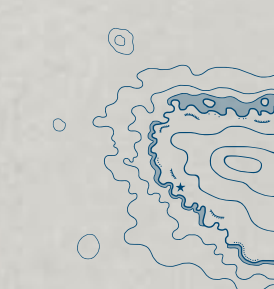
Three people in our group took the second sentence with their headlights on. Again, my viewpoint, trees are imaginative at the bottom of the

A photograph of a cave interior, showing a large, curved rock formation illuminated by blue and white lights. The rock surface is textured and appears to be part of a larger cavernous structure. The lighting creates a dramatic effect, highlighting the contours of the rock.

A large, dimly lit cave interior. In the foreground, a person wearing a red jacket and a yellow helmet stands on a rocky ledge, looking towards the center of the cave. The cave walls are rugged and textured, with some areas appearing wet or mineral-rich. In the background, several other people are visible, standing on a flat, sandy or rocky floor. The cave is illuminated by artificial lights, creating a warm, yellowish glow. The overall atmosphere is mysterious and ancient.



We cross the chamber and reach a lake on the other side. "That, what lake?" inquires Walter. "See, really we'd have to take a narrow trail through knowledge mud, but the tip of the path has surely been drained away yet. I can hear it call you on a little boat now!" The first of us heard the flute and brightly light up the cave walls. From above, I can see 600 meters to the end of the Sand-Dwelling cave. It is truly beautiful, the landscape!



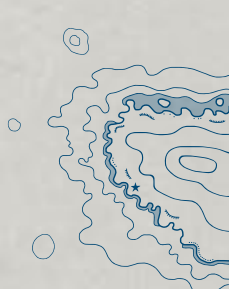
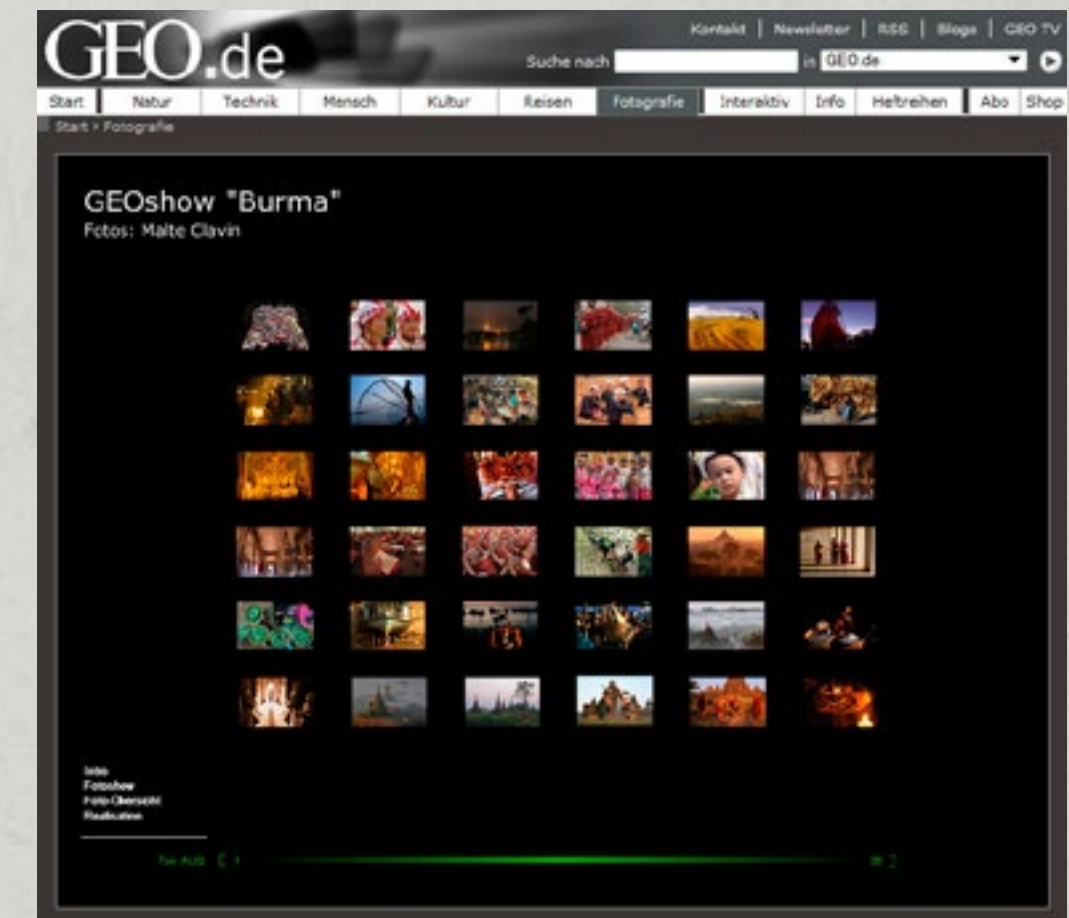




# GEO

Germany's educational magazine  
with the highest circulation  
2 million unique users

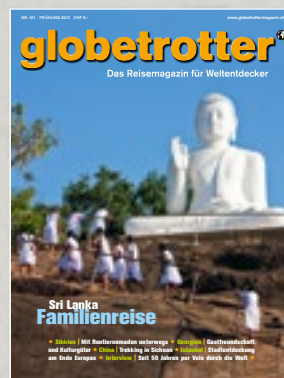
**Burma – Journey through an unknown country**  
Online audio slideshow | text & photography











**globetrotter**   
Das Reisemagazin für Weltentdecker

**Sri Lanka – Long-term trip with kids**  
**Cover story** | 12 pages | text & photography



Abendlicher Blick auf den Arenal,  
den jüngsten der fünf aktiven Vulkane Costa Ricas

[illegible]

Nach 20 Minuten landen wir Jürgen in ganz in einem Element. „Du hast gerade das wichtigste Wasserelement gehört für 150.000 Menschen an der Grenze bei Lampedusa gesehen. Ich fühle mich sehr verehrt, all das zu sehen. Es geht nicht um meine Familie, es geht um die Brückenwege dieser gesamten Region.“

„Gina Korea ist der Vater von Gott. Er hat die Welt erschaffen.“ Urbano Chama erzählt den Ursprungsgeschichte der Cultivo, der mit 2000 Mitgliedern größten indigenen Gruppe Ginea Kinas. Es ist eine Geschichte von Vampirismus und Blut, Drogen und Erbschaft, Brillanten, Günstlingen und plötzlichen Reichtum. Urbano Chama ist ein sehr

[illegible]

COSTA RICA

**Besser nicht anfassen:**  
Der Goldfischmeyer (oben) durch das Fressen von An-  
dren Gift in ein toxische  
wandelt und es durch die  
eingesaugt. Der Vogel  
ein Nektartrinker, aber  
eine unbekannte Wirtin.

Jeder Baum ist:

Die La Tigra Rainforest Lodge bereitet ein Fortbildungsprojekt, durch das ein biologischer Korridor geschaffen werden soll, der ganzes Wildgehege wieder miteinander verbindet. Auch Annette pflanzt einen Baum.

viele Erscheinung. 42 Jahre alt, keine Talen, kein großes Haar. Was ist das Gebotnis eines jugendlichen? Nur sehr wenig verstanden sich etwas durch Besucher hören, so wie Uthman.

Viele englische und schottische Wälder besitzen nicht nur den Abg. der Caledon, viele maltonischen Präluxen werden noch gepfl. Wie die angeln oder jagen? In erster Reihe schafe Stö. Wäre die Algenwälder vermeiden? Sprüche der Hektik in der Größe. Wäre die in den Wald gehen? Relikte der vorher bei allen Seiten des Waldes. Frühere Zeiten Regener und Tage von Bräunen. Aber in der Wald nach seinen Prinzipien. Die englischen Stö. Hier in einer kleinen nur zu Gen. Am meisten Mangel bewahrt sich am meisten Mangel Mangel

Hier im abgegrassten Dufé-Jansachi in der Talamanca-Region im Costa Rica weichen etwa 20 Menschen. Ihre Hauptnahrungsmittel sind die Landwirtschaft, vor allem die Anbau von Bananen, Yucca und Plantain. Auch Tiere werden gezüchtet, wie Hühner, Schweine, Kühe und Tru-

1999, 2000, 2001, 2002, 2003, 2004, 2005, 2006, 2007, 2008, 2009, 2010, 2011, 2012, 2013, 2014, 2015, 2016, 2017, 2018, 2019, 2020, 2021, 2022, 2023, 2024, 2025, 2026, 2027, 2028, 2029, 2030, 2031, 2032, 2033, 2034, 2035, 2036, 2037, 2038, 2039, 2040, 2041, 2042, 2043, 2044, 2045, 2046, 2047, 2048, 2049, 2050, 2051, 2052, 2053, 2054, 2055, 2056, 2057, 2058, 2059, 2060, 2061, 2062, 2063, 2064, 2065, 2066, 2067, 2068, 2069, 2070, 2071, 2072, 2073, 2074, 2075, 2076, 2077, 2078, 2079, 2080, 2081, 2082, 2083, 2084, 2085, 2086, 2087, 2088, 2089, 2090, 2091, 2092, 2093, 2094, 2095, 2096, 2097, 2098, 2099, 2100, 2101, 2102, 2103, 2104, 2105, 2106, 2107, 2108, 2109, 2110, 2111, 2112, 2113, 2114, 2115, 2116, 2117, 2118, 2119, 2120, 2121, 2122, 2123, 2124, 2125, 2126, 2127, 2128, 2129, 2130, 2131, 2132, 2133, 2134, 2135, 2136, 2137, 2138, 2139, 2140, 2141, 2142, 2143, 2144, 2145, 2146, 2147, 2148, 2149, 2150, 2151, 2152, 2153, 2154, 2155, 2156, 2157, 2158, 2159, 2160, 2161, 2162, 2163, 2164, 2165, 2166, 2167, 2168, 2169, 2170, 2171, 2172, 2173, 2174, 2175, 2176, 2177, 2178, 2179, 2180, 2181, 2182, 2183, 2184, 2185, 2186, 2187, 2188, 2189, 2190, 2191, 2192, 2193, 2194, 2195, 2196, 2197, 2198, 2199, 2200, 2201, 2202, 2203, 2204, 2205, 2206, 2207, 2208, 2209, 2210, 2211, 2212, 2213, 2214, 2215, 2216, 2217, 2218, 2219, 2220, 2221, 2222, 2223, 2224, 2225, 2226, 2227, 2228, 2229, 2230, 2231, 2232, 2233, 2234, 2235, 2236, 2237, 2238, 2239, 2240, 2241, 2242, 2243, 2244, 2245, 2246, 2247, 2248, 2249, 2250, 2251, 2252, 2253, 2254, 2255, 2256, 2257, 2258, 2259, 2260, 2261, 2262, 2263, 2264, 2265, 2266, 2267, 2268, 2269, 2270, 2271, 2272, 2273, 2274, 2275, 2276, 2277, 2278, 2279, 2280, 2281, 2282, 2283, 2284, 2285, 2286, 2287, 2288, 2289, 2290, 2291, 2292, 2293, 2294, 2295, 2296, 2297, 2298, 2299, 2300, 2301, 2302, 2303, 2304, 2305, 2306, 2307, 2308, 2309, 2310, 2311, 2312, 2313, 2314, 2315, 2316, 2317, 2318, 2319, 2320, 2321, 2322, 2323, 2324, 2325, 2326, 2327, 2328, 2329, 2330, 2331, 2332, 2333, 2334, 2335, 2336, 2337, 2338, 2339, 2340, 2341, 2342, 2343, 2344, 2345, 2346, 2347, 2348, 2349, 2350, 2351, 2352, 2353, 2354, 2355, 2356, 2357, 2358, 2359, 2360, 2361, 2362, 2363, 2364, 2365, 2366, 2367, 2368, 2369, 2370, 2371, 2372, 2373, 2374, 2375, 2376, 2377, 2378, 2379, 2380, 2381, 2382, 2383, 2384, 2385, 2386, 2387, 2388, 2389, 2390, 2391, 2392, 2393, 2394, 2395, 2396, 2397, 2398, 2399, 2400, 2401, 2402, 2403, 2404, 2405, 2406, 2407, 2408, 2409, 2410, 2411, 2412, 2413, 2414, 2415, 2416, 2417, 2418, 2419, 2420, 2421, 2422, 2423, 2424, 2425, 2426, 2427, 2428, 2429, 2430, 2431, 2432, 2433, 2434, 2435, 2436, 2437, 2438, 2439, 2440, 2441, 2442, 2443, 2444, 2445, 2446, 2447, 2448, 2449, 2450, 2451, 2452, 2453, 2454, 2455, 2456, 2457, 2458, 2459, 2460, 2461, 2462, 2463, 2464, 2465, 2466, 2467, 2468, 2469, 2470, 2471, 2472, 2473, 2474, 2475, 2476, 2477, 2478, 2479, 2480, 2481, 2482, 2483, 2484, 2485, 2486, 2487, 2488, 2489, 2490, 2491, 2492, 2493, 2494, 2495, 2496, 2497, 2498, 2499, 2500, 2501, 2502, 2503, 2504, 2505, 2506, 2507, 2508, 2509, 2510, 2511, 2512, 2513, 2514, 2515, 2516, 2517, 2518, 2519, 2520, 2521, 2522, 2523, 2524, 2525, 2526, 2527, 2528, 2529, 2530, 2531, 2532, 2533, 2534, 2535, 2536, 2537, 2538, 2539, 2540, 2541, 2542, 2543, 2544, 2545, 2546, 2547, 2548, 2549, 2550, 2551, 2552, 2553, 2554, 2555, 2556, 2557, 2558, 2559, 2560, 2561, 2562, 2563, 2564, 2565, 2566, 2567, 2568, 2569, 2570, 2571, 2572, 2573, 2574, 2575, 2576, 2577, 2578, 2579, 2580, 2581, 2582, 2583, 2584, 2585, 2586, 2587, 2588, 2589, 2590, 2591, 2592, 2593, 2594, 2595, 2596, 2597, 2598, 2599, 2600, 2601, 2602, 2603, 2604, 2605, 2606, 2607, 2608, 2609, 2610, 2611, 2612, 2613, 2614, 2615, 2616, 2617, 2618, 2619, 2620, 2621, 2622, 2623, 2624, 2625, 2626, 2627, 2628, 2629, 2630, 2631, 2632, 2633, 2634, 2635, 2636, 2637, 2638, 2639, 2640, 2641, 2642, 2643, 2644, 2645, 2646, 2647, 2648, 2649, 2650, 2651, 2652, 2653, 2654, 2655, 2656, 2657, 2658, 2659, 2660, 2661, 2662, 2663, 2664, 2665, 2666, 2667, 2668, 2669, 2670, 2671, 2672, 2673, 2674, 2675, 2676, 2677, 2678, 2679, 2680, 26



Altes Gletscherwasser und ein Palast aus blauem Eis  
Alles Kälteempfindlich sollte man für eine Skandinavien-Reise sein, auch wenn ein Bad in der Lagune des Schwefelbassins (genau abseits aber die Ausnahme ist). Doch sogar ist es verlockend auf der Insel. Besonders spektakulär ist der Besuch einer Eishöhle, wie es sie am südlichen Ende des Vatnajökull-Gletschers gibt (oben und rechts). Das Licht, die Farben und die Eiskonstruktionen der Höhle sind überwältigend schön.

© 2006 The Authors  
Journal compilation © 2006 Blackwell Publishing Ltd

## FEUERSHOW UND BIBBERBAD

An Ende der Gailfjärez offbaren wir die massive, zerfallene Gletscherzunge. Sie mündet in einen großen, milchblauen See.

Sie, in dem ein paar Liebeser truben. Ich muss gestehen, ich hab' ein bisschen Bammel vor dem bevorstehenden Rad. Aber es ist genau die richtige Dosis aus aufregendes Kribbeln, ich laufe mich äußerlich meiner Kontrollen, bin aber noch weit genug entfernt vom Panikstein. Die vielen Wiese- und Liebeswälder, die überall stehen, erhöhen meine Pulsfrequenz. Wir schlagen uns durch den zugerichteten Pfad und erreichen das schwarze Lustenszenario.

KB können sich mit den folgenden Aussagen, bei denen Kinder ab 6 und 7 bis 10 Jahre alt sind, auseinandersetzen. Diese Aussagen sind so formuliert, dass sie sich leicht als wahr oder falsch beurteilen lassen. Sie sind in der Reihenfolge der Schwierigkeit angeordnet. Die Aussagen sind in der Reihenfolge der Schwierigkeit angeordnet. Die Aussagen sind in der Reihenfolge der Schwierigkeit angeordnet.

### Auf und im Gletscher

Früher: Tage und Nächte wimmelte wie staubender Sand, eine völlig kahlende Welt; karamantische, Magarische, kaukasische, Lurische und kappadokische rings um sie herum. Eine gurrenbelebte, fröhliche und ungeliebte Schmelze. Einmal musste das Schmelzen an ein Ende vorüber. Wie bewegen um vorüber, durch das geöffnete persienflügelnde Jüdische Jagen, den Vögelstall. Er erwidert sich aber eine Fläche von 8.000 Quadratkilometern – das entspricht etwa dem 22-fachen Mittelmeerbecken – und ist 70-Faches des Bodenspiegels. „Die Schmelzwasserflutungen an den verschiedenen Auslaufstellen sind nicht zu überschätzende Zungen“ ruft der Fährmann. Die Mäuler sind hier ganz natürlich auf Grund der kühlen erdigen Temperatur“, erklärt unser Guide Oks. „Dann muss es – Schiffe viele Tausend, ständiges Jagen, die Heile verschwinden um“ (Dass Jüdische Jagen der stillen Fährmann des Gläubigen um bis zu 70 Meilen, da unsere Fährleute diese also schon bei der ersten verschwinden).

**terra**  
FASZINATION UNSERER ERDE

**Iceland – Fire show and eternal ice**  
**Cover story** | 14 pages | text & photography



NAAR HET MIDDELPUNT  
DER AARDE

De Duitse fotograaf Mader-Christ is een van de weinigen die deel heeft mogen nemen aan een van de gewildste en avontuurlijkste fotografietoernooien ter wereld, de San Doornig-expeditie. De acht kilometer lange, vijf dagen durende tocht in Nationaal Park Phong Nha-Ke Bang voert door oerwouden vol levensgevaar, over talloze rivieren waarbij deelnemers tot op hoofthoogte door het water

moeten waken, over honderd meter hoge, scherpe rotten, door ondergrondse riviers, graven met een rijn klimaat (en volkshemelen): en wakkere groter worden, om al afbreken in San Diego te belanden, de groen-  
ste groen te worden, die pas in 1990 volledig is haast weer gebouwd.

[china-afrika.com](http://china-afrika.com)

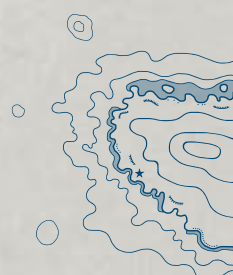
On average, consumers spend  
less on the same product  
when they are in a store  
that is not a member of the  
loyalty program. This is true  
even when the store is a  
member of the program.



**NATIONAL  
GEOGRAPHIC**

## Vietnam – To the centre of the earth

Double-page photo | text & photography



**Costa Rica – Where to experience your green miracle**  
**Cover story** | 12 pages | text & photography







**terra** **Arctic – Ship expedition from Canada to Greenland**  
Feature | 12 pages | text & photography



**GEO SAISON** **Myanmar – Halo**  
Double-page photo | text & photography



**SPIEGEL ONLINE** **Amelie, 11, geht auf dem Balkon zur Schule**  
Weil ihr Vater in Sri Lanka arbeitete, ging Amelie ein halbes Jahr lang nicht wie gewohnt zur Schule. Stattdessen lernte sie mit ihrer Mutter auf dem Balkon, chattete mit Mitschülern

**SPIEGEL ONLINE** **Amelie goes to school on the balcony**  
Interview | photography



**terra** **South Africa – Ranger education in the Kruger Nationalpark**  
Feature | 12 pages | text & photography







innen der drei höchsten Gipfel des Landes und hat eine verblüffend kühle Witterung. Ein idealer Ort also, um die in tieferen Lagen herrschenden Hitze zu entkommen. Und so zog es im 19. Jahrhundert erste Engländer in die Stadt. Heute tummeln sich die High Society aus Colombo ebenso gerne in der hübschen Kolonialstadt, in der zahllose Gebäude im georgianischen Stil, gepflegte Rasenrasen, ein Golfplatz und kunstvoll angelegte Parks von der Beherrscher der da „Little England“ bekannten Sonnenhitze in den Bergen zogen.

44 terra 1200

produzent weltweit. Im Hochland bei Nuwara Eliya von bienenfelligen Passenbäumen umgeben, wird der berühmte Ceylon-Tee und in aller Welt gemischt. Es lohnt sich, eine der Teefabriken zu besuchen, in denen die Teefabrik verarbeitet werden. Die Geräte, die dazu verwendet werden, sind teilweise noch dieselben britischen Fabrikate, die bereits vor mehr als hundert Jahren im Einsatz waren.

Von Nuwara Eliya fährt eine der schönsten Zugstrecken Sri Lankas durch das zentrale Hochland nach Bandaranwela. Wie eine Meer-Schlange windet sich die Eisenbahn an den steilen Hängen der Teefanglagen entlang, wo man den Blicken vom Meer aus die Felsen sehen kann. Günstig ist auch der Blick auf die Vulkane und die Inseln im Meer. In der Nähe von Nuwara Eliya sind die schönsten Zugsstrecken Sri Lankas. Das Land ist der wichtigste Touristenort Sri Lankas. Das Land ist der wichtigste Touristenort Sri Lankas.

terra  
FASZINATION UNSERER ERDE

Sri Lanka – Buddha's garden  
Cover story | 12 pages | photography



## Wo Elefant, Büffel und Löwe sich guten Tag sagen

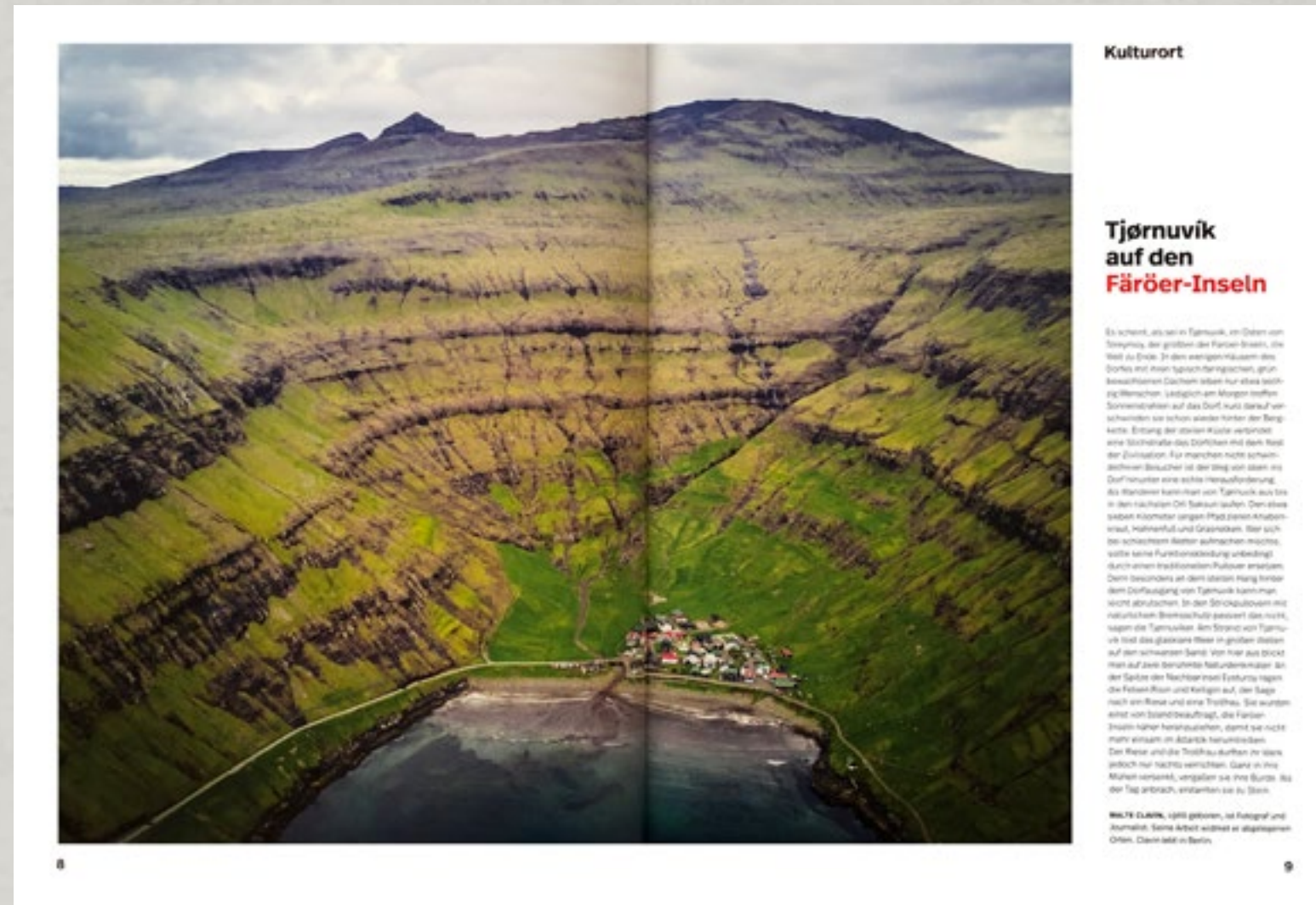


TRIV MALTE CLAVIN

Sabbaticals gegen die Office-Langeweile gibt es in allen Formen, doch die **Ausbildung als Ranger** im Kruger-Nationalpark in Südafrika ist die Platin-Variante. Ein leider viel zu kurzer Erfahrungsbericht

Business  
Punk

South Africa – Where elephant, buffalo and lion say hello to each other | Feature | 5 pages | text & photography



Kulturort

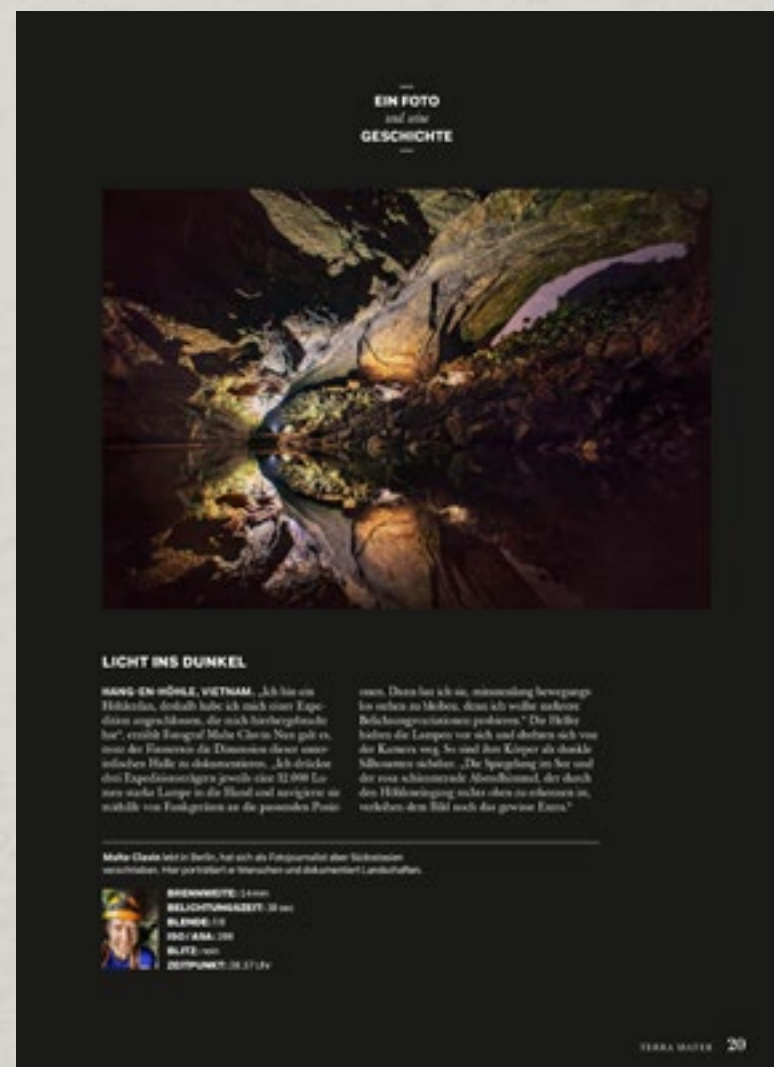
## Tjørnuvík auf den Färöer-Inseln

Es scheint, als sei es Tjørnuvík, ein Ort am Rande der Welt, der größte der Färöer-Inseln, die weit zu Ende. In dem kleinen Fischerort, grün bewaldeten Hügel und nur eine halbe Meile vom Meer entfernt. Lediglich am klaren Tag ist der Ort zu sehen. Tjørnuvík ist ein Ort, der sich in den letzten 100 Jahren von einem kleinen Fischerort zu einem Ort der Kultur und der Kunst entwickelt hat. Tjørnuvík ist ein Ort, der sich in den letzten 100 Jahren von einem kleinen Fischerort zu einem Ort der Kultur und der Kunst entwickelt hat. Tjørnuvík ist ein Ort, der sich in den letzten 100 Jahren von einem kleinen Fischerort zu einem Ort der Kultur und der Kunst entwickelt hat.

Malte Clavin, 1971 geboren, ist Fotograf und Journalist. Seine Arbeit widmet er abgelegenen Orten. Clavin lebt in Berlin.

KULTUR  
AUSTAUSCH  
Zeitschrift für internationale Perspektiven

Faroe Islands – Almost at the end of the world  
Double-page photo | text & photography



EIN FOTO  
UND  
EINE  
GESCHICHTE

## LICHT INS DUNKEL

HANG-EN-HÖHLE, VIETNAM. Ich bin ein Höhlenforscher, deshalb habe ich mich einer Expedition angeschlossen, die nach Höhlenforscher hat, wurde Fotograf Malte Clavin. Nach gilt es, dass der Höhlenforscher die Höhlen dieser unterirdischen Höhle zu dokumentieren. Ich dachte, dass Höhlenforscher gerade über 11.000 Euro mehr in die Höhle und weniger in die Höhle von Höhlenforscher in die Höhle von Höhlenforscher.

Malte Clavin lebt in Berlin. Hat sich als Fotograf und Journalist dem Höhlenforscher verschrieben. Hat sich als Fotograf und Journalist dem Höhlenforscher verschrieben. Hat sich als Fotograf und Journalist dem Höhlenforscher verschrieben.

TERRA MATER  
MAGAZIN

Vietnam – Light into darkness  
Single-page photo | text & photography





**GEO** Through Asia with kids

**DIE WELT** Brazil – The Amazon for beginners

**ZEIT ONLINE** Burma – Hope for renewal [↗ See online](#)

**Bild** Vietnam – Berliner finds paradise in a cave [↘ Read and download](#)

**TAGESSPIEGEL** With a textbook under palm trees [↗ See online](#)

**terra** Sri Lanka – Family adventures [↘ Read and download](#)

**SAVEUR** Myanmar calling [↘ Read and download](#)

**terra** Jordan – Wadi Rum desert adventures [↘ Read and download](#)

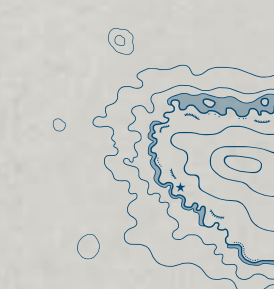
**Bild der Frau** Worldtrip with kids – We filled up our soul account

**terra** Vietnam – Expedition into the world’s largest cave [↘ Read and download](#)

**terra** Indonesia – Roaming the jungle like a tiger [↘ Read and download](#)

**ADACtraveller** South East Asia – Online slideshow

**Eltern** Adventure mums











editorial  
**commercial**  
inspirational

MALTE  
CLAVIN





# WIDEOYSTER

I am the German representative of WideOyster.

WideOyster Creative is an award-winning agency dedicated to high-end travel story production and media amplification.

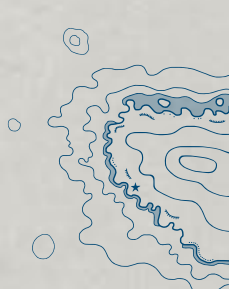
We put your message in front of your travel-hungry target markets.

Since 2016 we've helped more than 35 destinations and brands worldwide.

These are some of our satisfied customers and partners.



To learn how to join them, [click here](#) 







New Caledonia









editorial  
commercial  
**inspirational**



MALTE  
CLAVIN

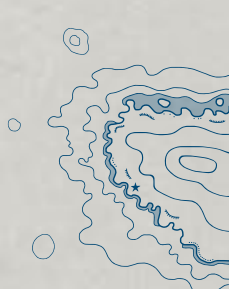
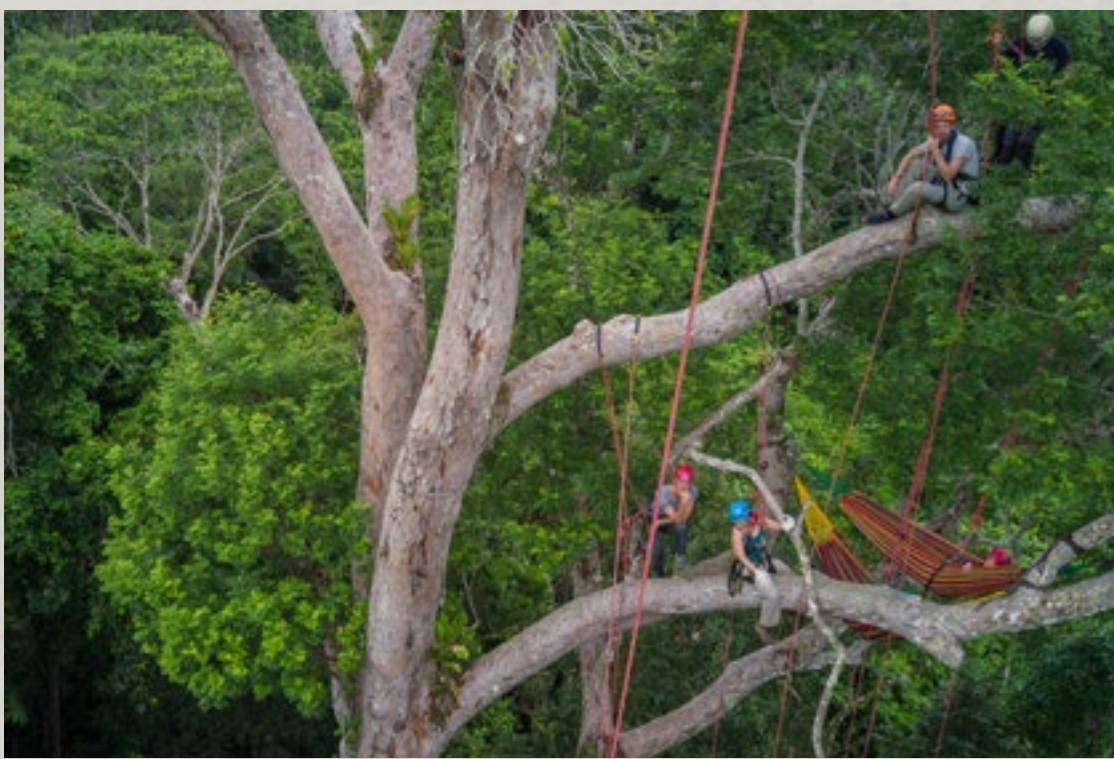




In addition to my journalism and WideOyster activities I speak in public about the adventures and challenges I've undertaken – facing extreme temperatures, worrying wildlife, unnerving heights etc.





Into the unknown   
From scaredycat to alpha dog 







I love to share my passion for adventure  
and for extremes with large audiences,  
combining video and still images with storytelling.  
My shows *Burma* and *World Class* as well as  
my business keynotes have brought inspiration to  
more than 18,000 people in four countries.

World class – The world as a classroom   
Burma – Gold, ghosts and giants 



„Faszinierende  
Bilder, tolle  
Geschichten!“  
„Großartig und  
nachvollziehbar!“  
„Sehr humorvoll!“  
Besuchertimmen  
GLOBETROTTER Köln



Die Welt als Klassenzimmer  
**WELTKLASSE**  
16 Monate entdecken, staunen  
und grenzenlos lernen



Live-Foto- & Filmshow  
mit Malte, Annette und  
Amelie Clavin

„Sind ihr unheimlich?“ Ihr leidet doch nicht mit Euren  
Kleidern so lange ungeliebt?“ „Annette dafür aus  
der Schule zu nehmen, ist total unangenehm!“  
Was haben sich Annette und Malte Clavin nicht  
offen angehört. Heute lernen noch die eigenen Zweifel  
und Ängste. Doch eigentlich – nach dem Ende der  
Vorlesung – bringen sie die Eltern, auch ihre beiden  
Töchter ein und zeigen ihnen aus 6 Monaten Süd-  
amerika, 8 Monate Sri Lanka und 4 Monate Malaysia  
und Borneo. In ihrer Live-Reportage erzählen sie und  
Töchter Amelie vom täglichen Staunen, spielerischen  
Lernen, von freien Bewegungen mit faszinierenden  
Menschen und unendlichen Tieren.

Die Live Foto- und Filmshow ist eine einmalige  
Impulsreise und ein genussvoller Mutmacher für  
alle, die von einer Familienauszeit träumen.  
Alle anderen dürfen sich auf diese Unternehmung freuen.  
Kommen Sie mit auf die WELTKLASSE-Abenteuer!


Für die  
ganze  
Familie


Die ersten 50 Online-Besteller erhalten 50% Rabatt auf Normalpreistickets!  
**29.3.** Samstag, 20 Uhr  
Campus Scharnhorststraße  
Hörsaal 2, Uni Lüneburg  
Tickets: [www.clavin-photo.com](http://www.clavin-photo.com) und in Lüneburg: LZ-Ticketshop (zzgl. 10% VVK-Gebühr), UNIBUCH  
Preise: 12 €, Schüler & Kinder ab 3 Jahren 6 €, Familiensicket 24 €, Studenten/Arbeitslose/Behinderte 8 €  
[www.weltreise-mit-kind.de](http://www.weltreise-mit-kind.de)



Goldenes Burma – tropisch, gebirg, fromm – es ist bis heute ein Geheimtipp. Kein Reisender, der nicht tief bewegt aus diesem Land zurückkehrt.  
Seit 2004 besucht Profi-Fotograf Malte Clavin das Land jedes Jahr für mehrere Wochen. Er durchstreift Städte, Höhlen und Klöster,  
wandert zu abgeschiedenen Bergvölkern und dokumentiert Novizenfeiern, Hochzeiten und Feuerbestattungen.  
Die größten Entdeckungen dabei sind stets die Menschen Burmas, ihre berührende Duldsamkeit und Wärmeherzigkeit, ihre Geschichten.  
Clavins packende Live-Reportage gewährt tiefe und unvergessliche Einblicke in diese Welt.

**BURMA**  
Gold, Geister und Giganten  
Eine Live-Reportage von Malte Clavin

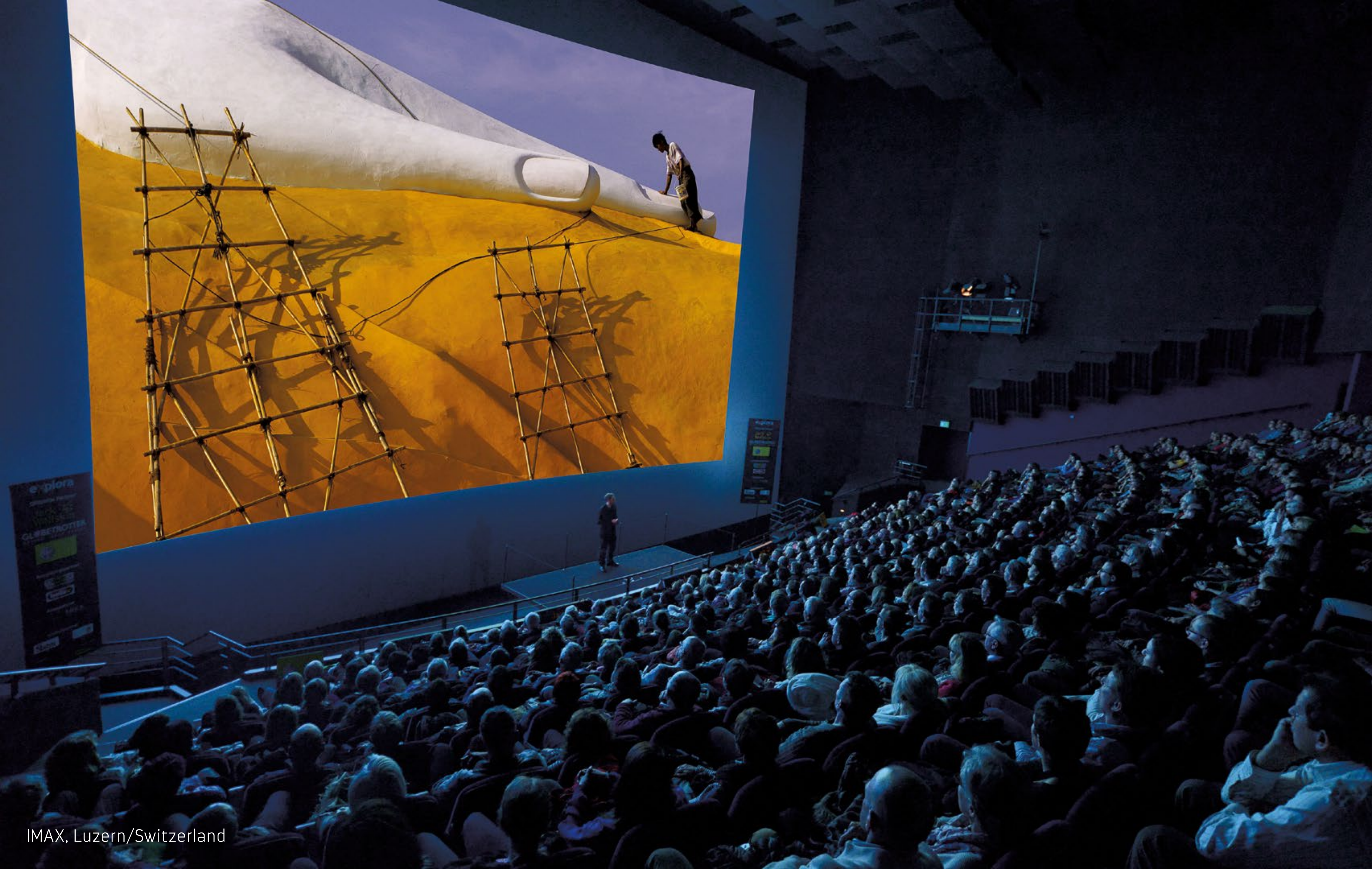




„Eine höchst gelungene Show mit vollem Saal, meister-  
haften Fotografien, Videos und Originaltönen. Die Zeit  
verging wie im Flug – schwingt dafür aber ewig nach!“  
Miroslav Grosser, Vortragsbesucher, Berlin

„Sensible Fotografie in perfekter Ästhetik,  
seelennah gespielt. Das Publikum bedankte  
sich tiefberührt mit standing ovation!“  
Dieter Glogowski, Verunstalter, Darmstadt





IMAX, Luzern/Switzerland





**Contact me  
before it's  
too late!**

**For all inquiries regarding  
editorial, commercial  
or inspirational activities:**

**[info@malteclavin.com](mailto:info@malteclavin.com)**

**Phone +49 30 69 56 52 08**

**Mobile & WhatsApp +49 172 32 35 990**

